

5月18日から分散登校が始まりました



大日向 学校新聞

第三号
発行元
学校法人茂来学園
大日向小学校

校長だより

子どもたちの笑顔と
歓声が学び舎へ

五月十八日、新型コロナウイルス感染拡大に伴い、三月から登校することができずにいた子どもたちの笑顔と歓声が学び舎へ戻ってきました。子どもたちにとっても保護者の皆さまにとっても待ちに待った登校です。

八時過ぎ、子どもたちが続々と校門をくぐりやってきました。「やっと会えたねー!」と嬉しそうに玄関へ入る姿をみて何だかホッとしました。

本校では登校できない期間にはインターネットを使ってオンラインで学習を続けてまいりました。毎朝八時三〇分になると続々と画面に登場する子どもたち。オンライン上ですが、朝のサークル対話から始まり、仲間づくりが四月の時点でスタートしていました。

手元にある教科書や教材を活用しながら、自ら計画をして学ぶチャレンジをする姿もありました。そんなこともあって実際に登校が始まった後もスツと仲間になって楽しそうに話をしたり遊んだりと素敵な光景があらこちらに見られ、オンライン上でやりとりしてきたことの効果は大きいと実感もしているところです。

保護者の皆さま、大日向地域の皆さま、佐久穂町の皆さまには、引き続きご理解、ご協力をいただき、子どもたちをあたたく見守ってくださると嬉しいです。どうぞよろしくお願ひします。

(校長 桑原昌之)



裏面に写真を
掲載しています。

【感染症関連】 学校再開のお知らせ (5月18日より分散登校開始)

5月14日付で長野県の緊急事態宣言が解除されたことを受け、まずは5月18日(月)から5月29日(金)まで、ファミリーグループ(クラス)ごとに週1回の分散登校を開始いたしました。

以下、5月14日夜に本校保護者に宛てた連絡メールより抜粋します。

● 分散登校について

- (1) 校内での活動は、8時30分～12時です。(5月29日(金)まで)
- (2) 6月以降も分散登校を計画中です。状況に応じて、活動時間や日数は段階的に増やしていきます。
- (3) ご家庭の判断で登校日にオンライン学習を選択した場合は欠席扱いとせず、出席停止扱いといたします。

● 保護者の皆さまへのお願い

- (1) 子どもたちの毎日の体調をチェックし、報告をお願いいたします。
- (2) 登校する場合は必ずマスク着用をお願いします。
- (3) 手洗いや咳エチケットなど家庭でできる予防対策に努めてください。
- (4) 不要不急の外出を控え移動を最小限にするようお願いいたします。
- (5) バス通学の場合、乗車前に健康チェックをしますので発車まで見送りをお願いいたします。
- (6) 当面、原則として校舎内への立ち入りはご遠慮いただきます。

● 教職員の勤務体制について

- (1) 引き続き、検温など毎日の体調チェックを必須とします。
- (2) マスク着用での勤務となります。
- (3) 手洗いや咳エチケットなど、各自でできる感染予防対策を継続します。
- (4) 校内での人の接触機会を減らすため、積極的に在宅勤務を活用します。
- (5) 特定警戒区域からの通勤者は、5月末までは引き続き在宅勤務とします。

以上となります。引き続きのご理解、ご協力のほどよろしくお願い致します。

【4月～】オンライン学習の様子など

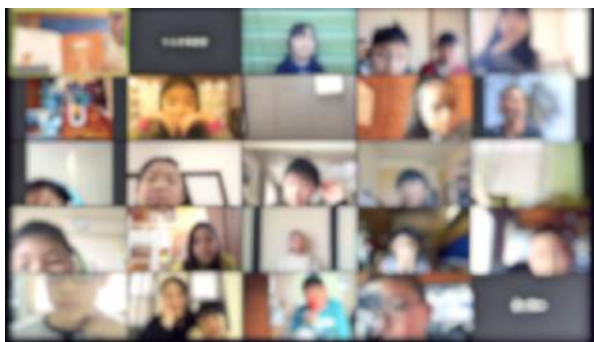


4月下旬、今年も綺麗に桜が咲きました。

これは・・・？
「体を動かす時間」
の様子です(笑) →



←学校再開に向けて
校舎内には様々な
掲示を用意。



オンライン学習の画面上の様子。



教職員による朝の読み聞かせ。



【5月～】 5月18日からの分散登校の様子など



スクールバス乗車時、玄関前にて体調チェックと検温を実施します。



両手を広げて「ソーシャル・ディスタンス」を確かめます。



池の生き物たちも元気になってきました。